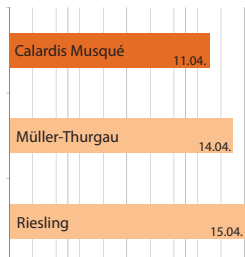
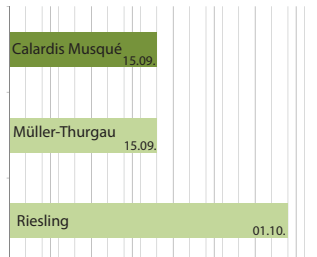


Weinbauliche Merkmale

Austriebszeitpunkt
(5-jähriger Mittelwert)



Lesezeitpunkt
(5-jähriger Mittelwert)



Wuchs: mittel, aufrecht, geringe bis mittlere Geiztrieb Bildung

Traube: vergleichbar Riesling, kleine Beeren zu beachten:
Verrieselungsneigung, Geiztraubenbildung



Der Wein ist vollmundig mit lebendiger, reifer Säure und einem markanten, zuweilen an Traminer erinnernden Muskatton. Hervorzuheben ist die hohe Qualitätskonstanz der Weine dieses Zuchtstammes über die Jahre.

Informationsblatt des JKI: Calardis Musqué

Als Download finden Sie das Informationsblatt unter:

<https://www.julius-kuehn.de/zr/flyer/>

Herausgeber und Bezug:

Julius Kühn-Institut, Bundesforschungsinstitut für Kulturpflanzen
Institut für Rebenzüchtung, Geilweilerhof
76833 Siebeldingen, Tel.: 06345/41-114
zr@julius-kuehn.de

Text: Dipl. Ing. Silke Hüther, JKI

Redaktion und Layout:

Gerlinde Nachtigall, Anja Wolck, JKI

Abbildungen: JKI

Das Julius Kühn-Institut ist eine Einrichtung im Geschäftsbereich des Bundesministeriums für Ernährung und Landwirtschaft (BMEL).

www.julius-kuehn.de

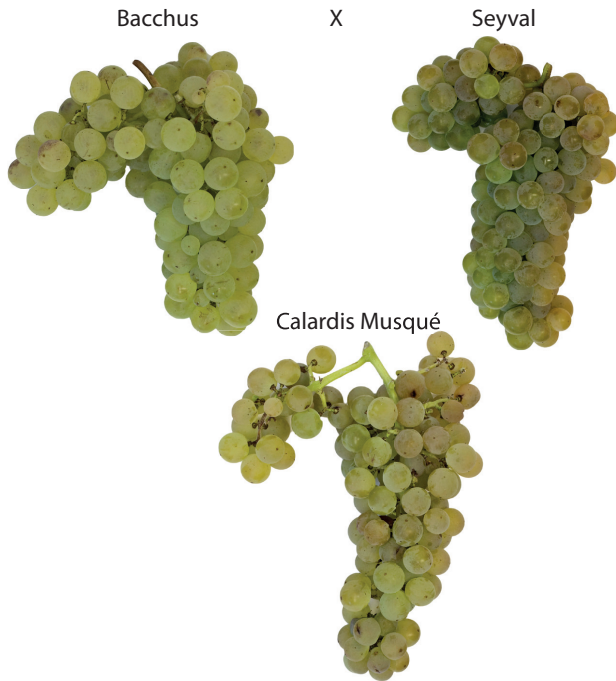
DOI 10.5073/jki.2019.006
2. Aufl., Januar 2019

Calardis Musqué



**Vollmundiger Weißwein
mit würzigem Muskatton und
komplexen Fruchtaromen**

Abstammung



Sortenentwicklung

1964: Kreuzung

2018: Anmeldung zum Sortenschutz und zur Sortenliste

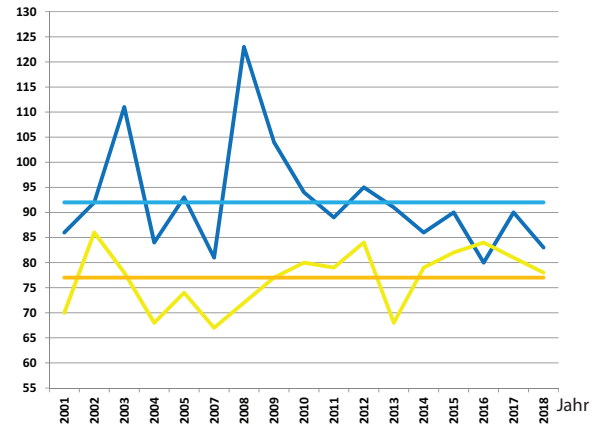
Die Eltern

Bacchus: Züchtung von Peter Morio und Bernhard Husfeld, Geilweilerhof. Kreuzung (Silvaner x Riesling)x Müller Thurgau (1933).

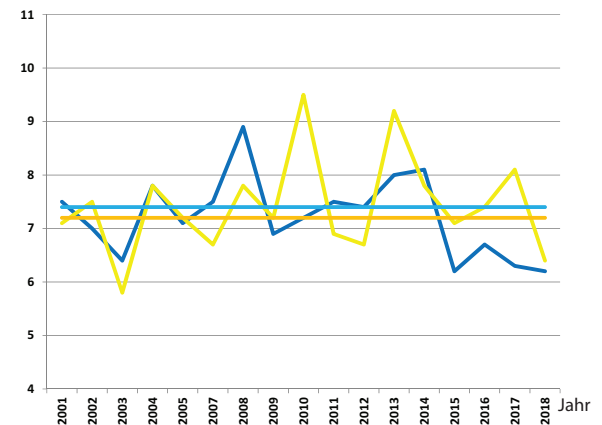
Seyval: Weiße Rebsorte aus dem Jahr 1919, Züchtung des Rebzucht-Betriebes Seyve-Villard in Saint-Vallier an der Drôme im Rhônetal. Seyval ist Träger von Resistenzgenen gegenüber dem Echten und dem Falschen Mehltau. Diese Resistenzen wurden an Calardis Musqué vererbt.

Leistungsdaten

Mostgewicht in °Oechsle



Säure in g/l



■ Calardis Musqué ■ Mittelwert Calardis Musqué
■ Müller-Thurgau ■ Mittelwert Müller-Thurgau

Sortenbeschreibung

Widerstandsfähigkeit

Echter Mehltau: mittel
Falscher Mehltau: mittel
Botrytis: mittel
Schwarzfäule: hoch
Einsparungspotential Fungizide: bis zu 60 %